

PROJEKTEERIMISTINGIMUSED

Riigitee 22 Rakvere - Väike-Maarja - Vägeva tee km 3,47-3,58 liiklusohutliku koha likvideerimiseks

1. EHITUSTEGEVUSE LIIGI TÄPSUSTUS	
Ehitustegevuse liik:	Ümberehitamine
Kasutamise otstarve:	Avalikult kasutatav riigitee
2. PROJEKTEERIMISTINGIMUSTE ANDJA	
2.1.Asutus:	Transpordiamet
2.2.Asutuse registrikood:	70001490
2.3.Ametniku nimi:	Kaie Kruusmaa
2.4.Ametniku ametinimetuse:	Projekteerimise üksuse juhataja
3. TAOTLUSE ANDMED	
3.1.Liik:	Projekteerimistingimused detailplaneeringu koostamise kohustuse puudumisel
3.2. Alus:	Teehoiukava
<i>Märkus. Taotlust ei esitata. Huvitatud osapool ja menetleja on samad isikud. Aluseks on haldusmenetluse seaduse § 35 lg 1 p 2</i>	
4. EHITAMISEGA HÕLMATAVA KINNISASJA ANDMED	
4.1.Katastritunnus*:	66204:002:2440; 66101:001:0249; 66204:002:1660
4.2.Koha-aadress:	Lääne-Viru maakond Rakvere vald Tõrma küla
<i>Projekteeritava teelõigu asukohaskeem on esitatud lisas.</i>	
<i>* Punktis 4.1 on toodud projektiga käsitletavat katastriüksused. Projektlahenduse koostamisel on osutunud vajalikuks täiendava teemaa omandamine teega piirnevatest kinnisasjadest. Täiendava teemaa vajadus on näidatud krundijaotuskava joonistel.</i>	
5. PROJEKTEERIMISTINGIMUSTE SISU JA PÕHJENDUSED	
5.1.Üldised	
5.1.1. Olemasolev olukord	<p>Riigimaantee 22 Rakvere- Väike-Maarja- Vägeva tee ääres lõpeb Tõrma kergliiklustee km-l 3,47 Tõrma kalmistu bussipeatuste juures.</p> <p>Kergliiklusteega on ühendamata ca 110 m kaugusel (km 3,58) riigiteega ristuv kohalik tee 6621037 Haudejaama tee, mille kaudu on juurdepääs kortermajadele ja Nurmiku tee äärsele elamupiirkonnale.</p> <p>Teelõigul km 3,47-3,58 liiguvad kergliiklejad bussipeatustesse ja Rakvere linna tugimaantee teepeenral. Teelõigul on tõenäoline kergliiklejate arv 98 liiklejat päevas Kergliikluse mudeli alusel.</p>

	<p>Teeregistri 2025.a. andmetel on riigitee liiklussagedus 3472 a/ööp, millest raskeliikluse osakaal on 12%. Teelõigul on kohalik kiiruspiirang 50 km/h. Teelõik on valgustatud kuni km 3,6.</p> <p>Riigitee 22 km 3,47-3,58 äärde jalgratta- ja jalgte ehitamine on lahendatud Tinter-Projekt OÜ koostatud töös nr 04-18-TP „Pilootprojekt tugimaantee 22 Rakvere – Väike-Maarja – Vägeva lõigu km 3,12-10,37 taastusremondi ja liiklusohutlike kohtade ümberehituse põhiprojekti koostamine ehituse infomudelina. Põhiprojekt“. Projekt realiseeriti 2018.a., välja arvatud eeltoodud jalgratta- ja jalgte lõigu ehitamine.</p> <p>Jalgratta- ja jalgte asukoht ning ehitamiseks vajalik maa-ala on toodud lisas 2. Asendiskeem.</p> <p>Projektiga seotud alal kavandab Rakvere Vallavalitsus Tõrma kergliiklustee edasi ehitamist, alates Haudejaama tee (nr 6621037) ristmikust kuni km 4,51 Vana-Tõrma tee (6621039) ristmikuni, Palmpro OÜ ja Teede Kavand OÜ koostatud töö nr 305 „Vana-Tõrma küla kergliiklustee“ alusel.</p>
5.1.2. Projekti eesmärk	Olemasoleva maantee liiklusohutuse taseme tõstmine jalgratta- ja jalgte ehituse kaudu. Piirkonna liikumisvõimaluste parandamiseks kohaliku tee ühendamine olemasoleva kergliiklusteede võrgustiku ja bussipeatustega.
5.1.3. Lubatud suurim sõidukiirus	50 km/h
5.1.4. Sõiduradade arv	2
5.1.5. Ristlõige	Olemasolev maantee, ristlõike muudatusi ei kavandata.
5.2.Riigitee, sh ristmikud	
5.2.1.	Lähtuda kliimaministri 17.11.2023 määrusest nr 71 „Tee projekteerimise normid“ ja kehtivatest Transpordiameti juhistest ja juhenditest.
5.2.2.	Lähtuda Tinter-Projekt OÜ koostatud töö nr 04-18-TP jalgratta- ja jalgte ehitust käsitlevast projektlahendusest (vt lisa 2. Asendiskeem). Näha ette projektlahenduse kaasajastamine olemasoleva olukorraga kokku viimiseks.
5.2.3.	Vajadusel näha ette täiendavad meetmed liiklusohutuse parandamiseks.
5.3.Bussipeatused	
5.3.1.	Arvestada olemasolevate Tõrma kalmistu bussipeatustega.
5.4.Kergliiklusteed	
5.4.1.	Projekteerida jalgratta- ja jalgte laiussega 3,0 m (põhjendatud vajadusel kitsam).
5.4.2.	Lähtuda Transpordiameti juhendist „Teede projekteerimine“ ptk 7 Kergliiklustee ja jalgrattarada.
5.5.Teega seotud rajatised	
5.5.1.	Ei kavandata.
5.6.Teevalgustus	
5.6.1.	Jalgratta- ja jalgte valgustus projekteerida vastavalt Transpordiameti juhendile „Riigiteede valgustuse kavandamine“.

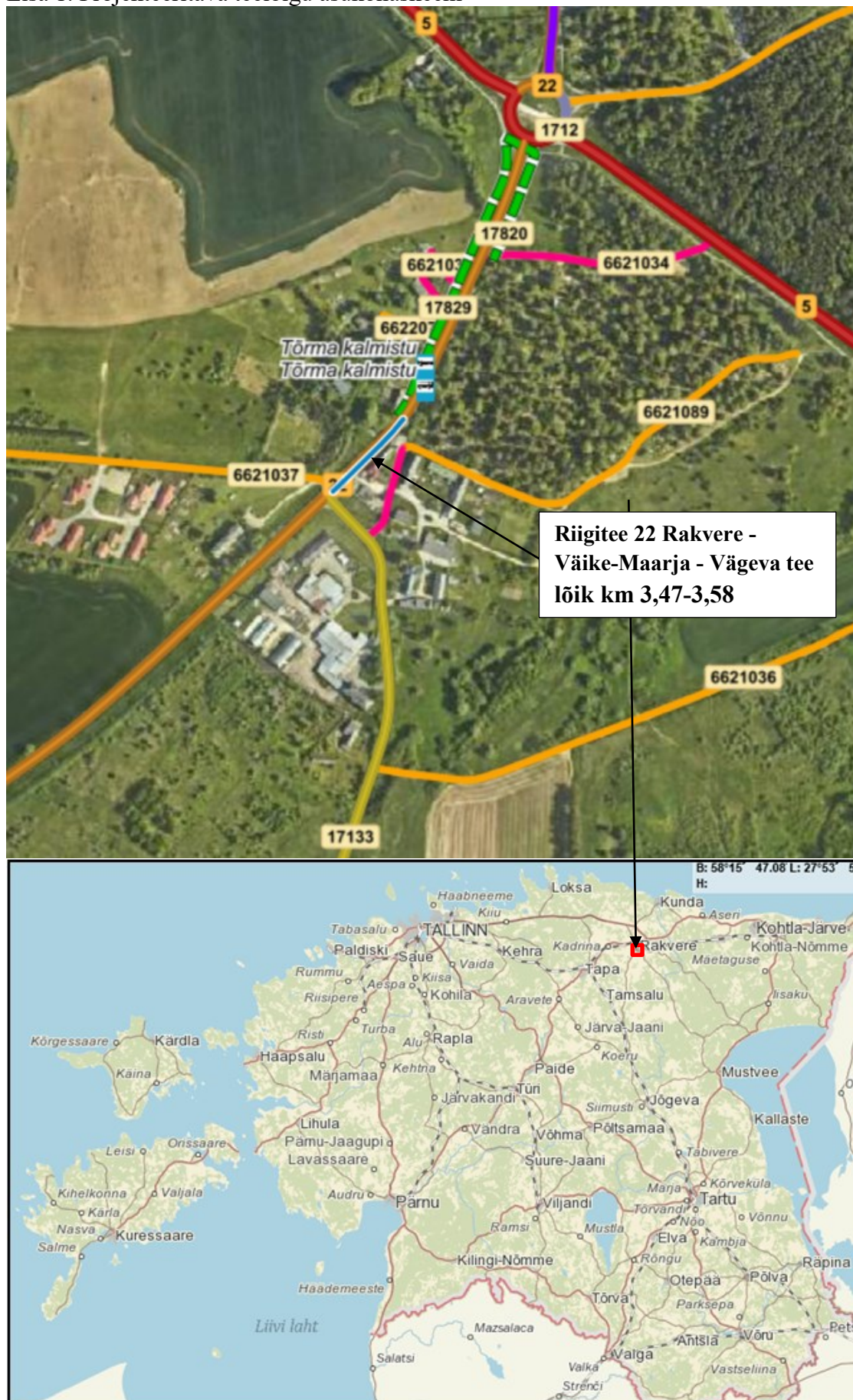
5.6.2. Lahendada liitumine olemasoleva Transpordiameti valgustussüsteemiga.		
5.6.3. Vajadusel lahendada jalgratta- ja jalgte ehitusele ette jääva olemasoleva valgustuse ümberehitus.		
5.7.Muud projekteerimisel arvestamisele kuuluvad tingimused		
5.7.1. Tagada vete piki- ja põiksuunaline äravool teemaalt. Vajadusel projekteerida pinnavete ärajuhtimissüsteemide ehitamine, ümberehitamine ja puhastamine (sh vajadusel kraavide eelvoolud, mis asuvad teega piirnevatel katastriüksustel).		
5.7.2. Projektlahendus peab arvestama ettevõtlus- ja infotehnoloogiainistri 29.05.2018 määrusega nr 28 „Puudega inimeste erivajadustest tulenevad nõuded ehitisele“.		
5.8.Piirangud, kitsendused ning nendest tulenevad nõuded		
5.8.1. Täpsustada kõik võimalikud piirangud, mis võivad mõjutada tee-ehitust ning taotleda piirangute kehtestajatelt tingimused, millega arvestada projekti koostamisel.		
5.8.2. Taotleda tehnilised tingimused ja/või kooskõlastused kommunikatsioonide valdajatelt, kelle trasse projektiga tehtavad tööd puudutavad.		
5.8.3. Arvestada Transpordiameti otsustega, mis on esitatud korralduse „Projekteerimistingimuste andmine riigitee 22 Rakvere - Väike-Maarja - Vägeva tee km 3,47-3,58 liiklusohtliku koha likvideerimiseks“ lisas 2 „Arvamuste ja kooskõlastuste koondtabel“ (<i>lisatakse projekteerimistingimuste korraldusele</i>).		
5.8.4. Arvestada tugimaanteel 7m x7m eriveoste marsruudiga.		
5.9.Haljastuse ja heakorra põhimõtted		
5.9.1. Haljastuse kavandamisel lähtuda Transpordiameti juhendist „Riigiteede haljastustööd“.		
5.9.2. Näha ette puude, põõsaste ning muude takistuste eemaldamine nii olemasoleva kui perspektiivse tee maa-alalt, samuti tee maa-ala planeerimis- ja heakorratööd.		
5.10. EHTUSUURINGUTE TEGEMISE VAJADUS		
<input checked="" type="checkbox"/>	Geodeetilised uurimustööd	Ehitusprojekti koostamiseks vajalikus mahus
<input type="checkbox"/>	Geotehnilised uuringud	Ei kavandata (teostatud töö 04-18-TP koosseisus)
<input type="checkbox"/>	Hüdroloogilised uuringud ja arvutused	Ei kavandata.
5.11. MUUD PROJEKTI KOOSSEISUS TEOSTATAVAD UURINGUD		
<input type="checkbox"/>	Liiklusuuringud ja -prognoos	Ei kavandata.
<input type="checkbox"/>	Kergliiklustee vajaduse hindamine	Ei kavandata.
5.12. KESKKONNAMÕJUDE HINDAMISE VAJADUS		
<input type="checkbox"/>	Keskkonnamõjude eelhindamine	Enne ehitusloa andmist
<input type="checkbox"/>	Keskkonnamõju hindamine	Enne ehitusloa andmist
<input checked="" type="checkbox"/>	Ei kohaldu	

Lisad:

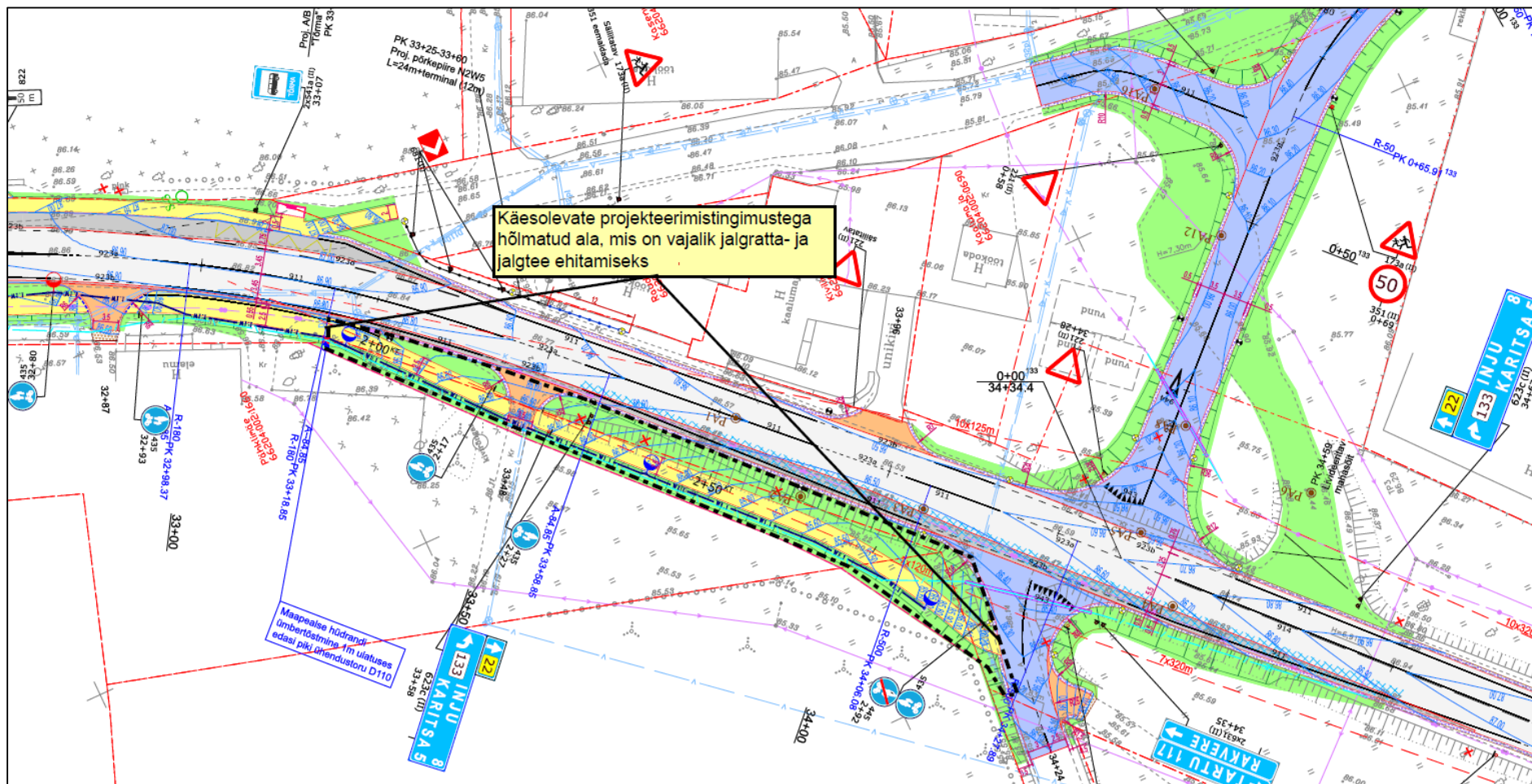
Lisa 1. Projekteeritava teelõigu asukohaskeem

Lisa 2. Asendiskeem

Lisa 1. Projekteeritava teelõigu asukohaskeem



Lisa 2. Asendiskeem



Alus: Tinter-Projekt OÜ koostatud töö nr 04-18-TP.